

ELCO 700

Fry top gas in acciaio su vano

La massima affidabilità, robustezza e funzionalità nella nuova linea ELCO 700, unita a dimensioni estremamente compatte ed ad un attento studio dei dettagli, determinano una linea funzionale dalle alte prestazioni e da una estrema versatilità compositiva grazie, anche al grande numero di apparecchiature disponibili ed alla quantità eccezionale di accessori abbinabili. Uniformità di temperatura e completo sfruttamento della superficie di cottura caratterizzano tutti i modelli di fry top.



7FTSG2MS

Funzionalità

- Piastra in acciaio dolce.
- Accensione piezoelettrica del bruciatore pilota.
- Piano di cottura inclinato, con foro per l'eliminazione dei grassi e dei residui di cottura e tappo a tenuta.
- Uniformità di riscaldamento, nei modelli da 1 modulo i comandi ed i controlli sono separati per sezione della piastra (2).
- Bruciatori tubolari in acciaio inox a fiamma stabilizzata (1 ogni 1/2 modulo).
- Versione rigata ottima per la grigliatura.
- Bacinella raccolta grassi da 1/3 con manici sotto il piano di cottura.
- Altezza dei piedini regolabile da 850 a 900 mm.
- Vano neutro aperto predisposto per griglie e teglie GN 1/1 e 2/1.
- Camino basso, 20 mm.

Affidabilità

- Piano stampato, struttura e rivestimenti in acciaio inox AISI 304 finitura Scotch Brite.
- Manopole incassate per evitare che i componenti funzionali possano essere urtati.
- Bruciatori a bassa emissione di ossido di azoto e ossido di carbonio.
- Facile accessibilità ai componenti funzionali.
- Pannello di controllo facile da rimuovere con sistema di sicurezza antistrappo.
- Sistema di sicurezza a termocoppia.
- Grado di protezione all'acqua IPX4.
- Omologazione da parte dei principali enti internazionali di approvazione e marchio CE.

Pulibilità

- Piano di cottura a tenuta stagna

facilita le operazioni di pulizia ed evita infiltrazioni.

- Assenza di spigoli vivi. Assenza di giunzioni tra la base ed il top che impediscono il ristagno di sporco.
- Alzatina perimetrale paraspruzzi in acciaio inox rimovibile.

Accessoriabilità

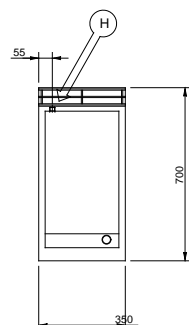
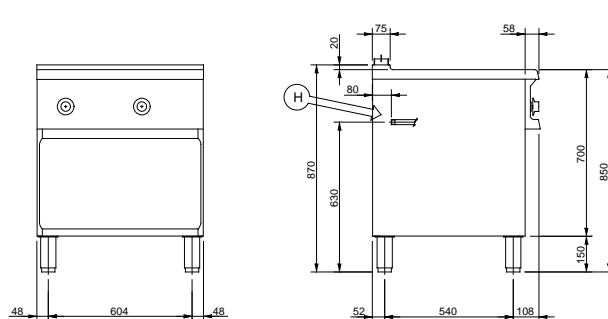
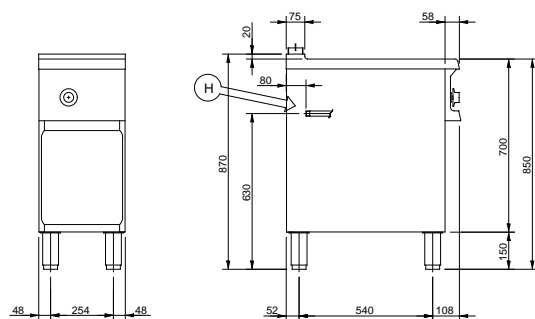
- Ampia gamma di accessori.
- Vano neutro accessoriabile con portine e cassette (2 ogni 1/2 modulo).
- Le funzioni monoblocco predisposte per installazioni con supporti a ponte.



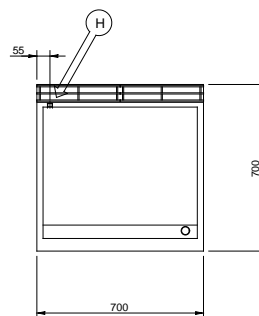
Electrolux

168076, 168077

168079, 168080



PDP023



PDP027

	7FTSG1MS 168076	7FTSG1MR 168077	7FTSG2MS 168079	7FTSG2MM 168080
LEGENDA				
H - Attacco gas	1/2"	1/2"	1/2"	1/2"
DATI TECNICI				
Alimentazione	Gas	Gas	Gas	Gas
Configurazione	Free Standing	Free Standing	Free Standing	Free Standing
Dimensioni esterne - mm				
lunghezza	350	350	700	700
profondità	700	700	700	700
altezza	850	850	850	850
regolazione altezza	50	50	50	50
Rubinetto valvolato	●	●	●	●
Superficie di cottura				
materiale	Acciaio dolce	Acciaio dolce	Acciaio dolce	Acciaio dolce
tipo	Liscia	Rigata	Liscia	2/3 Liscia 1/3 Rigata
Dimensioni superficie di cottura - mm				
larghezza	298	298	648	648
profondità	495	495	495	495
Temperatura min/max - °C	220, 400	220, 400	220, 400	220, 400
Dimensioni vano - mm				
lunghezza	330	330	680	680
profondità	640	640	640	640
altezza	420	420	420	420
Peso netto - kg.	40	40	63	63
ACCESSORI IN DOTAZIONE				
BACINELLA RACCOLTA GRASSI GN1/3 X FRYTOP	1	1	1	1
ACCESSORI				
2 PANNELLI GIUNZIONE SUPPORTO/MONOBLOCCO	921683	921683	921683	921683
4 RUOTE (2 CON FRENO) PER LINEA 700			921615	921615
ALZATINA POSTERIORE LINEA 700 1050 MM	921688	921688	921688	921688
ALZATINA POSTERIORE LINEA 700, 350 MM	921686	921686		
ALZATINA POSTERIORE LINEA 700, 700 MM	921687	921687	921687	921687
BACINELLA RACCOLTA GRASSI GN1/3 X FRYTOP	921625	921625	921625	921625
CANALETTA DI GIUNZIONE PER LINEA 700	921613	921613	921613	921613
COLONNINA ACQUA ORIENTABILE	921628	921628	921628	921628
COPPIA SUPPORTI PER 6 BACINELLE GN 1-2/1	921616	921616	921616	921616
CORRIMANO FRONTALE 1050 MM	921602	921602	921602	921602
CORRIMANO FRONTALE 350 MM	921600	921600		
CORRIMANO FRONTALE 700 MM	921601	921601	921601	921601
CORRIMANO LATERALE DESTRO 700 MM	921603	921603	921603	921603
CORRIMANO LATERALE SINISTRO 700 MM	921661	921661	921661	921661
KIT FISSAGGIO CASSETTI/GRIGLIE PER VANI	921662	921662	921662	921662
MENSOLA LATERALE RIBALTABILE 500 MM	921631	921631	921631	921631
MONTANTE CENTRALE PER VANI LINEA 700			921617	921617
PORTINA PER VANI LINEA 700	921664	921664	921664	921664
PORTINA PER VANI LINEA 700 (GN)	921672	921672	921672	921672
RASCHIATORE PER FRY TOP PIASTRA LISCIA	164255		164255	164255
RASCHIATORE PER FRY TOP PIASTRA RIGATA		164257		164257
REGOLATORE DI PRESSIONE X VERSIONI A GAS	927225	927225	927225	927225
ZOCCOLATURA FRONTALE 1050 MM	921646	921646	921646	921646
ZOCCOLATURA FRONTALE 1400 MM	921647	921647	921647	921647
ZOCCOLATURA FRONTALE 350 MM	921644	921644		
ZOCCOLATURA FRONTALE 700 MM	921645	921645	921645	921645
ZOCCOLATURA LATER.INSTAL.SCHIENA/MURO	921649	921649	921649	921649
ZOCCOLATURA LATER.INSTAL.SCHIENA/SCHIENA	921648	921648	921648	921648
ZOCCOLATURA LATER.INSTALLAZIONE CENTRALE	921650	921650	921650	921650

ELCO 700

Fry top gas in acciaio su vano

CBC020

2004-08-18

L'azienda si riserva il diritto di modifiche tecniche senza preavviso